



Regione Lombardia



COMUNE DI CHIARI



PROVINCIA DI BRESCIA



CONSOLATO GENERALE
DELLA REPUBBLICA
DI CROAZIA

STILE *arte*

Kunstverein
Düsseldorf



idea sport

LA COMPAGNIA
della STAMPA
MASSETTI RODELLA
EDITORI

Chiari (BS) Fondazione Bertinotti/Formenti ONLUS
dal 6 all'11 settembre 2004 ore 20.30/24.00

Quadra Villatico
"L'altra Faccia della Quadra"

**Beppe Bonetti
Rudolph Rainer
Milan Zoricic**

LIG

**Last
International
Group**

Metarationality

Beppe Bonetti

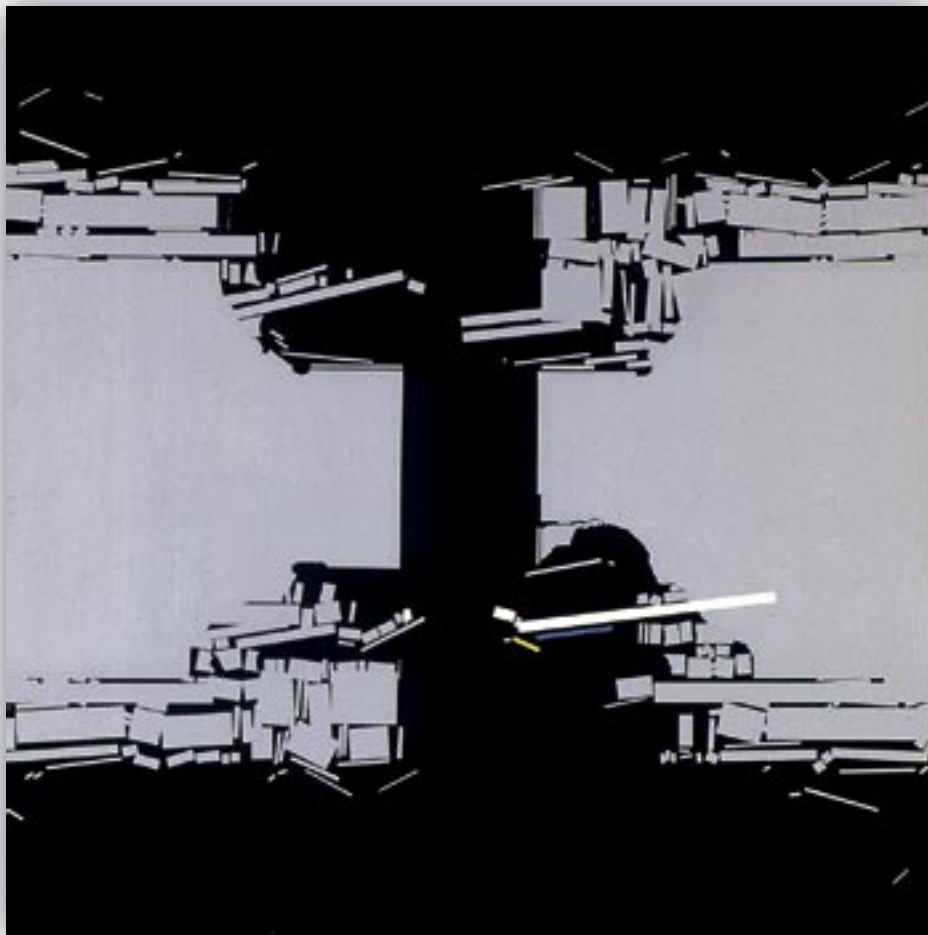


È nato nel 1951 a Rovato (BS)

Dopo ricerche pittoriche, surreali prima, astratto/concrete poi, inizia a fine anni 70 l'attività espositiva. Già a partire dal 1981 il lavoro si volge ad indagare il rapporto ordine/disordine, affiancando al dato razionale istanze casuali e gestuali unificate nella sintesi dell'opera. Intensa l'attività espositiva negli anni 80 e 90 con viaggi e mostre in tutta Europa. Amsterdam, Copenhagen, Parigi, Vienna, Amburgo, Rotterdam, Cadaques, Belgrado e Zagabria. La prima personale in Giappone è del 1985 alla Dan Gallery di Osaka. Per anni tiene una base di lavoro a Parigi. Nell'88 la prima personale negli U.S.A, alla Columbia University. In seguito lavoro continuativo con la Hartman Gallery di Los Angeles. In Italia personali alla Chiocciola di Padova, Vismara e Vinciana di Milano, Galliate di Alassio, Melesi di Lecco, Spriano di Omegna.

Partecipa dal 1980 al 1991 ai principali Saloon al Grand Palais a Parigi e a fiere d'arte in Italia e all'estero. Al suo lavoro sono state dedicate 3 retrospettive, a Macerata (Chiesa Storica di S. Paolo; ad Osaka (Foritsu Modern Art Center) e Gallarate (Civica Galleria). Dal 1° Gennaio 2001 è cofondatore del L.I.G. (Last International Group). Sue opere figurano in importanti collezioni Pubbliche e Private in Europa, U.S.A. Giappone e Corea.

Metarationality



COLLEZIONI PUBBLICHE

Collection ELF, Paris; Museo d'Arte Moderna U. Apollonio, San Martino di Lupari (PD); (2 Acquisizioni) Columbia University, New York; Centro Culturale Italiano, Zagreb; Museo d'arte contemporanea, Belgrado; Galleria d'arte moderna, Belgrado; Ambasciata d'Italia, Belgrado; Museo Ciudad Bolivar en el correo del Orinoco; Rep. Nucleare Ospedale Maggiore, Bergamo; Museo Municipal, Maracaibo; Pinacoteca, Istituto Negri, Bergamo; Museo del Banco Central, Guayaquil; Museo d'Arte Moderna Galleria Civica, Gallarate (VA); Szepmuveszeti Muzeum, Budapest; Museo de Badalona, Barcelona; County Museum of Modern Art, Los Angeles; Musée Municipal Cholet, Mairie de Cholet; Civica raccolta d'arte contemporanea Claut; Museu de arte moderna, Cadaques; Galerija Suvremene Umjetnosti, Zagreb; Moderna Galerija, Ljubljana; Galleria della costa, Pirana; Galleria d'arte moderna, Rijeca; Galleria Civica d'arte contemporanea, Termoli; The Museum of Modern Art, Wakayama; Galleria Civica, Salò; Staats und Universitätsbibliothek, Hamburg; Pinacoteca Ospedali Riuniti, Bergamo; Pinacoteca Giovanni Testori, Vertova (BG); Museo Casabianca, Malò (VI); Collezione Regione Puglia, Bari; Pinacoteca comunale, Macerata; Associazione Industriale Bresciana (Bs), Tau Metalli, Castegnato (Bs), Calasetta (Ca), Galleria d'Arte Contemporanea Mondriaanhuis Amersfoort (NL), Collezione Arte e Spiritualità (Brescia), Gibellina Museo e Collezione Civica Seoul Ambasciata d'Italia Buenos Aires Centro de Arte Moderna (Quilmes) Gazoldo degli Ippoliti (Mantova) Museo d'Arte Moderna. Montbeliard Cedex, Musée du Chateau. Taverna (Cz) Museo Civico D'Arte

ESPOSIZIONI PERSONALI

1979 - Brescia, Libreria Luci della città. 1981 - Firenze, Studio d'Arte Il Moro. Bergamo, Galleria Fumagalli. Perugia, Centro Culturale Materiali/Immagini.(gruppo trea) Rudiano(Brescia)Biblioteca Civica.(tre) Savona,Galleria Il Brandale.(tre). 1982 - Padova, Galleria La Chiocciola Venezia-Mestre, Galleria 8+1. Brescia,Galleria Abba.(tre) Roma, Galleria A.M.16. 1983 - Milano, Galleria Vismara. Verona, Studio Toni De Rossi. Alassio (SV), Galleria Galliatà. 1984 - Amsterdam, Art-Stable. Brescia, Art. Expo - Galleria Spriano. Rotterdam, Verenigin Volksuniversiteit. 1985 - Osaka, Fortsu Modern Art Center. Sakai-Osaka, Daiichi Kangyo Bank, (con Kubota). Parigi, Espace du Triangle. Cesenatico, Centro Affari e Congressi, Park Hotel. Barcelona,Matisse Galeria.(tre) Cesena, Galleria Comunale d'Arte Moderna. 1986 - Padova, Galleria La Chiocciola. Matera, Galleria S. Biagio. Maddaloni (CE), Studio Il Castello. Bologna, Personale, Arte Fiera, Punto e Linea, Mi. Los Angeles, Hartman Gallery. 1987 - Milano, Galleria Nike. Hamburg, Staats und Universitätsbibliothek. Rotterdam, Galerie Trafcentrum. Cadaques, Galeria Cadaques. Zagabria, Talijanski Kulturni Centra. Omegna, Galleria Spriano. Osaka, Dan Gallery. 1988 - New York, Columbia University. Belgrado, Talijanski Kulturni Centar,Ambasciata Italiana. Palazzolo s/O, Studio F22. Milano, Vismara Arte. 1989 - Copenhagen, Zenit Gallery. Wien, Italienisches Kulturinstitut. Bari, Arte Fiera, stand personale Arser. Bergamo, Art Expo,Galleria Lo Spazio.(con H.Demarco) Padova, Galleria La Chiocciola. Bergamo, Galleria Fumagalli. Lecco, Galleria Frigerio Melesi. Los Angeles, Hartman Gallery. 1990 - Tokyo, Dan Gallery. Parigi, Gall. Claude Dorval, (Bonetti - Millecamps); Los Angeles, Hartman Gallery. 1991 - Alassio, Galleria Galliatà. Milano, Galleria Vinciana. Carrara, Galleria Atelier. 1992 - Macerata, Chiesa storica di S. Paolo, Retrospettiva (Beppe Bonetti,1972 - 1992). Los Angeles, Hartman Gallery. 1993 - Milano, Galleria Vismara. Parigi, Galleria Claude Dorval. Genova, Facoltà di Magistero. Lecco, Galleria Melesi. 1994 - Los Angeles, Hartman Gallery. Genova, Centro Culturale Il Cobold. 1995 - Bologna, Personale Arte Fiera, Galleria Galliatà. Piacenza, Galleria Galliatà. Milano, Galleria Vismara. Piacenza, Cassa di Risparmio (Galleria Galliatà) 1996 - Bologna, Arte Fiera, personale Galleria Galliatà. Omegna, Galleria Spriano (La parete di Bonetti). Los Angeles, Hartman Gallery. 1997 - Brescia, Comune e Provincia di Brescia, AAB, Incontro sulla metarazionalità 1998 -Los Angeles, Hartman Gallery. 1999 - Gallarate, Civica Galleria d'Arte Moderna e Contemporanea (Antologica). Calasetta, Torre Civica, Museo D'arte Contemporanea. Los Angeles, Hartman Gallery. Seoul, Centro Culturale Italiano, (The Rotunda). Ambasciata d'Italia. 2000 - Gazoldo degli Ippoliti (MN) Museo d'Arte Moderna (Gruppo L.I.G.). Montichiari (Bs) Arte Fiera,stand Galleria Zeta(Campanotto editore Ud) 2001 - Los Angeles, Hartman Gallery (Gruppo L.I.G.). 2002 - Brescia, Sala Civica SS. Filippo e Giacomo (Gruppo L.I.G.). Los Angeles, Hartman Gallery (Gruppo L.I.G.). 2004 - Milano, Galleria Vismara.

PARTECIPAZIONI AI SALOONS

Saloon d'Automne, (Grand Palais des Champs Elisées), Parigi: 1980/81/82/83/84/85/86/87/88/89/90. Saloon Grand et Jeunes d'Aujourd'hui: 1982/83/86/87/88/90/91.

Rudolph Rainer



Dopo gli studi classici si iscrive all'Accademia di Stuttgart senza mai abbandonare interessi di ricerca nell'ambito della storia dell'arte. Comincia a dipingere e collaborare con riviste di critica definendo una sua posizione, all'interno dei movimenti di fine anni 70, volta ad un recupero dell'oggetto e della pittura e opponendosi però in maniera netta a ritorni neoespressionistici e neodadaistici. Si occupa di scenografia e allestisce mostre in Germania, Danimarca e una prima mostra in Italia, a Macerata. Nel 1980 è presente al palazzo delle esposizioni di Roma, con altri artisti europei, dall'83 all'84 soggiorna negli Stati Uniti e in Canada, con mostre in gallerie private ed università tra le quali: New York, Toronto, Seattle, Cincinnati, Ottawa, Montréal. In questo periodo conosce Beppe Bonetti del quale condivide le idee che daranno vita alla METARAZIONALITÀ Continua l'attività di scrittore e di critico.

Nel 1986 è "visiting lecturer" a Berlino e Dusseldorf sua città natale. Segue un intenso periodo di attività espositiva in tutta Europa. Dopo una mostra a Los Angeles intrattiene contatti con artisti americani, europei e orientali, al fine di dare consistenza ed operatività al gruppo. Tale progetto si concretizzerà nel 2000 con l'apporto dell'artista croato Milan Zoricic e con la costituzione del gruppo METARAZIONALITÀ-L.I.G. Oltre alle mostre allestite con il gruppo (Los Angeles, Hartman Gallery. Gazoldo degli Ippoliti (MN) Museo d'Arte Moderna, Brescia, Sala SS. Filippo e Giacomo) ha partecipato ad esposizioni in Canada in Europa ed in India dove vive da oltre 3 anni.

Metarationality



COLLEZIONI PUBBLICHE

Sue opere sono presenti in importanti collezioni pubbliche e private in Europa, U.S.A., Canada, India, Giappone.
Tra queste: Toronto, University of Toronto. University of Washington, Seattle. New York, Columbia University. Ottawa, National Gallery of Canada. Montbeliard Cedex, Musée Municipal d'art Moderne. Malo (VI) Museo Casabianca. Taverna (CZ) Museo Civico D'arte Contemporanea. Gazoldo Degli Ippoliti (MN) Museo d'Arte Moderna. Brescia, Collezione Arte e Spiritualità. Dusseldorf, Volkuniversiteit. Hamburg, Volkuniversiteit. Stuttgart, Staatsgalerie New Delhi, International Council of Art. Wakayama, The Museum of Modern Art.

LIIG

Milan Zoricic



Milan Zoricic

nasce l'8 Gennaio 1955 a Drnis (Croazia).

La famiglia si trasferisce l'anno successivo nella vicina città di Knin.

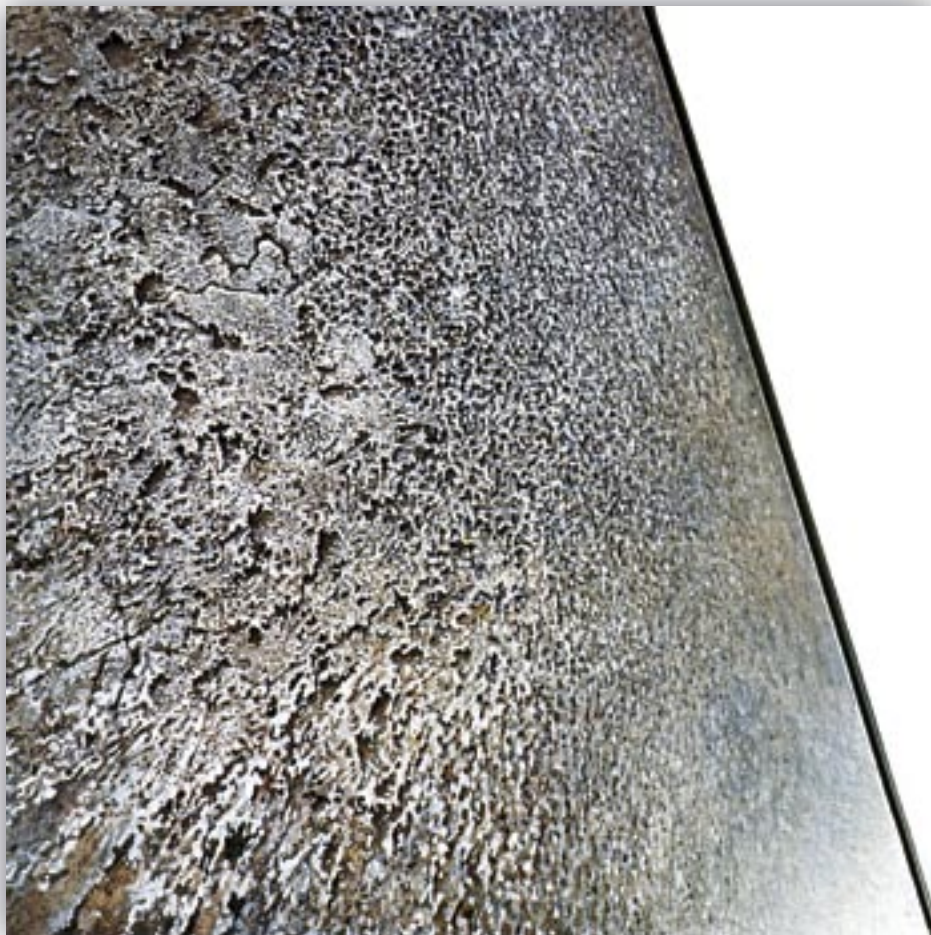
All'età di 15 anni risalgono le prime composizioni significative.

Nel 1973 consegue la maturità e si iscrive alla facoltà di Architettura dell'Università di Zagabria.

Gli impegnativi studi accademici non gli impediscono di entrare in contatto con i grandi nomi della cultura e della contemporaneità croata (.Tartaglia, Micheli, Vanista e altri) che incoraggiano e sostengono le sue inclinazioni artistiche.

Espone per la prima volta a Zagabria nel 1975 recensito dal Prof. Mohorovic. Nel 1980 si laurea in architettura. Segue un periodo di intensa attività pittorica con decine di mostre realizzate soprattutto in Croazia. Nell'88 aderisce all'Associazione Artisti (HDLU) Croati. Nel 1991 allestisce la prima personale in Italia. Da allora vive e lavora in Italia. Nel 2000 da vita al L.I.G. (Last International Group) con Beppe Bonetti e Rudolph Rainer.

Metarationality



MOSTRE PERSONALI

1975 - Zagabria, Galleria della facoltà di Architettura. 1979 - Knin, Galleria della Fortezza. Dubrovnik, Galleria "Durava" Babin Kuk Sebenico, Galleria Sv. Krsevan Zara, Galleria Sv. Petar Stari i Andrija 1980 - Zagabria, Dom Culture D. Dakovic Dubrovnik, Atrio del Teatro Marin Drzic. 1981 - Knin, Galleria della Fortezza. 1986 - Zagabria, Galleria "Ruder Boskovic". 1989 - Spalato, Salon Galic. Drnis, Galleria del Museo. 1991 - Milano, Studio Panigati. Genova, Galleria Citifin. Bergamo, Galleria 9 Colonne. 1992 - Milano, Studio di Gennaro. 1994 - Milano, Galleria Ponte delle Gabelle. 1996 - Spalato, Palazzo di Diocleziano. Sebenico, Galleria Sv. Krsevan. 1997 - Zagabria, Galleria CEKAO. Bergamo, Piazzetta Manzù. 1998 - Spalato, Salon Galic. 2000 - Bergamo, Sala ex Ateneo Città Alta. Sebenico, Galleria Sv. Krsevan. Spalato, Salon Galic. 2001 - Gazoldo degli Ippoliti (MN) Museo d'Arte Moderna. (L.I.G.) 2002 - Brescia, Sala SS. Filippo e Giacomo. (L.I.G.) Spalato, Salon Galic. 2003 - Los Angeles, Hartman Gallery. Zagabria, Galleria Dubrava. 2004 - Chiari (BS) Comune di Chiari Fondazione Bertinotti. (L.I.G.)

COLLEZIONI PUBBLICHE / MUSEI.

Montbeliard Cedex (F) Musée Du Chateau. Gazoldo degli Ippoliti (MN) Museo d'Arte Moderna. Taverna (CZ) Museo Civico D'arte Contemporanea. Milano, Centro Internazionale d'Arte Contemporanea. Associazione Culturale Arte Struktura. Brescia, Collezione Arte e Spiritualità. Calasetta (CA) Galleria d'Arte Contemporanea. Malo, Museo Casabianca.

L I G

*Dopo oltre tre anni dalla costituzione del gruppo **L.I.G.** riteniamo ancora più che mai valide le ragioni dello stesso.*

MANIFESTO L.I.G. METARATIONALITY

Milano 1 gennaio 2001,

in data odierna si costituisce un gruppo che si propone fini estetici ed operativi all'interno del mondo dell'arte.

Il gruppo ha carattere internazionale pertanto si muoverà in tutto il mondo proponendo le proprie idee e confrontandosi con altri artisti e con operatori culturali pubblici e privati.

Pur rimanendo la pittura il nostro mezzo espressivo privilegiato non trascureremo approcci multimediali (concettuali, gestuali, happening).

Così come la **metarazionalità** sarà riferimento costante per le sue istanze di superamento sia dell'esperienza razionale/concreta programmata; sia dell'esperienza informale/gestuale, materica in una sintesi che tutte le compendi.

Beppe Bonetti, Rudolph Rainer, Milan Zoricic

Alcune Esposizioni del gruppo L.I.G.
in spazi pubblici

